

## Skoda Superb III Combi Style 2.0 TDI DSG



Unser Angebotspreis:

**13.600,-€**

11.429,- € netto

19 % MwSt ausweisbar

Fahrzeugnummer 08780

**Gierse & Schöllmann**  
Ihr Autohaus im Schmallenberger Sauerland



### Schnellinformationen

Fahrzeugart	Gebrauchtfahrzeug	Klasse	Superb
Kategorie	Kombi	Hubraum	1968 cm <sup>3</sup>
Erstzulassung	03/2019	Außenfarbe	Schwarz
Laufleistung	188889 km	Innenfarbe	Schwarz
Leistung	140 kW (190 PS)	Innenausstattung	Stoff
Kraftstoffart	Diesel		
Getriebe	Automatik		

Verkaufsteam Autohaus  
Gierse & Schöllmann

Wir freuen uns auf Ihre  
Kontaktaufnahme

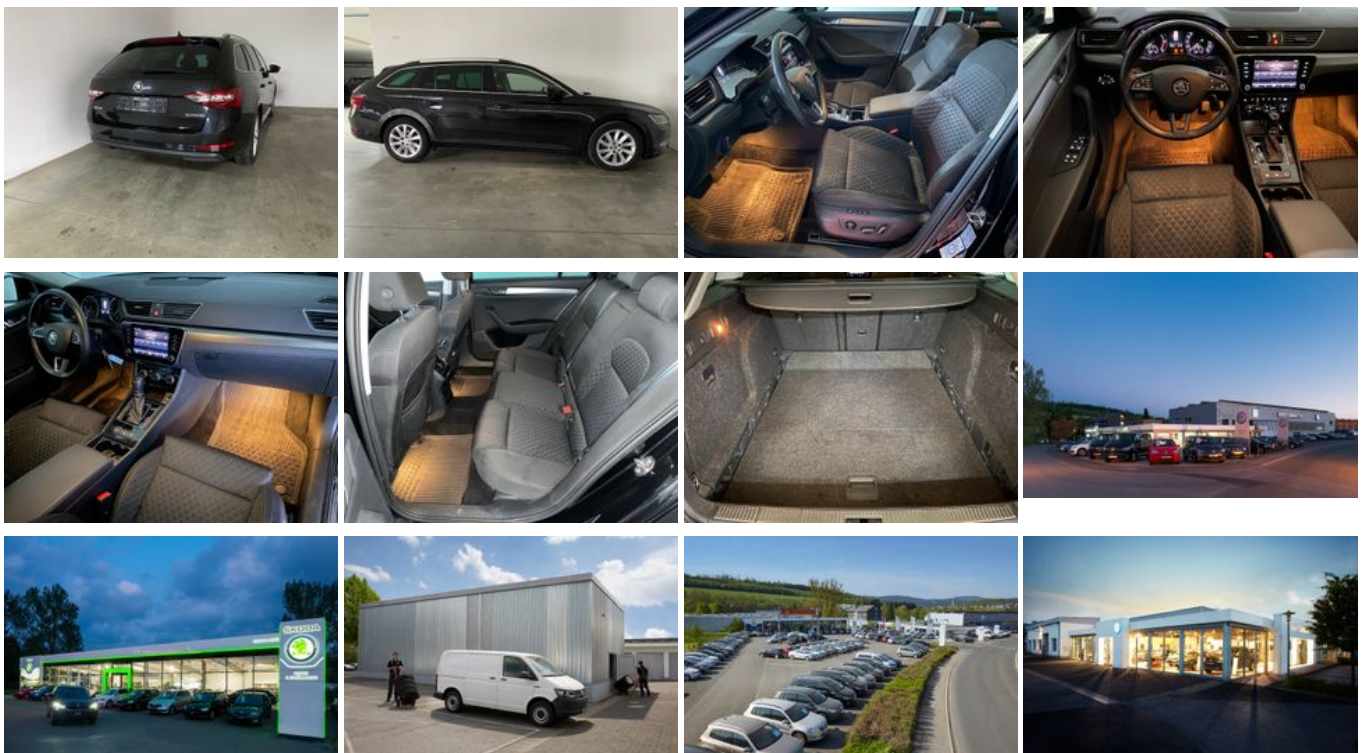
+49 (0)2972 9772-886

gierse-schoellmann@ars-  
mia.de

### Umwelt und Normen

## Fahrzeugausstattung

3-Zonen-Klimaautomatik	ABS
Abstandswarner	Abstandswarner
Android Auto	Anhängerkupplung schwenkbar
Apple CarPlay	Armlehne
Beheizbare Frontscheibe	Berganfahrassistent
Bluetooth	Bordcomputer
Dachreling	ESP
Elektr. Fensterheber	Elektr. Seitenspiegel
Elektr. Sitzeinstellung	Elektr. Sitzeinstellung mit Memory-Funktion
Elektr. Wegfahrsperrung	Fernlichtassistent
Freisprecheinrichtung	Für Gewerbe, Ex-/Import
Gepäckraumabtrennung	Geschwindigkeitsbegrenzer
Induktionsladen für Smartphones	Innenspiegel autom. abblendend
Isofix	Lederlenkrad
Leichtmetallfelgen	Lichtsensor
Lordosenstütze	Metallic
Multifunktionslenkrad	Musikstreaming integriert
Müdigkeitswarner	Navigationssystem
Navigationsvorbereitung	Nebelscheinwerfer
Nichtraucher-Fahrzeug	Notbremsassistent
Notrufsystem	Partikelfilter
Regensensor	Reifendruckkontrolle
Schaltwippen	Scheckheftgepflegt
Scheinwerferreinigung	Servolenkung
Sitzheizung	Sommerreifen
Sprachsteuerung	Spurhalteassistent
Start/Stop-Automatik	Totwinkel-Assistent
Traktionskontrolle	USB
Verkehrszeichenerkennung	WLAN / Wifi Hotspot
Zentralverriegelung	



\* Ehemaliger Neupreis (Unverbindliche Preisempfehlung des Herstellers am Tag der Erstzulassung)

\*\* Die angegebenen Verbrauchs- und Emissionswerte wurden nach den gesetzlich vorgeschriebenen Messverfahren ermittelt. Am 1. Januar 2022 hat der WLTP-Prüfzyklus den NEFZ-Prüfzyklus vollständig ersetzt, sodass für nach diesem Datum neu typgenehmigte Fahrzeuge keine NEFZ-Werte vorliegen. Weitere Informationen zum offiziellen Kraftstoffverbrauch und den offiziellen spezifischen CO<sub>2</sub>-Emissionen neuer Personenkraftwagen können dem "Leitfaden über den Kraftstoffverbrauch, die CO<sub>2</sub>-Emission und den Stromverbrauch neuer Personenkraftwagen" entnommen werden, der an allen Verkaufsstellen, bei der Deutsche Automobil Treuhand GmbH (DAT), Hellmuth-Hirth-Straße 1, 73760 Ostfildern-Scharnhausen, und unter <https://www.dat.de/co2/> unentgeltlich erhältlich ist.

**Weitere Informationen zum Fahrzeug und Finanzierung finden Sie auf unserer Homepage**

