

Audi A5 Cabriolet Sport S line 2.0 TFSI S tronic quat



Unser Angebotspreis:

23.500,-€

Differenzbesteuert gemäß §25a UStG

Fahrzeugnummer 08748

Gierse & Schöllmann
Ihr Autohaus im Schmallenberger Sauerland



Schnellinformationen

Fahrzeugart	Gebrauchtfahrzeug	Klasse	A5
Kategorie	Cabrio/Roadster	Hubraum	1984 cm ³
Erstzulassung	10/2017	Außenfarbe	Rot
Laufleistung	92727 km	Innenfarbe	Schwarz
Leistung	185 kW (252 PS)	Innenausstattung	Alcantara
Kraftstoffart	Benzin		
Getriebe	Automatik		

Verkaufsteam Autohaus
Gierse & Schöllmann

Wir freuen uns auf Ihre
Kontaktaufnahme

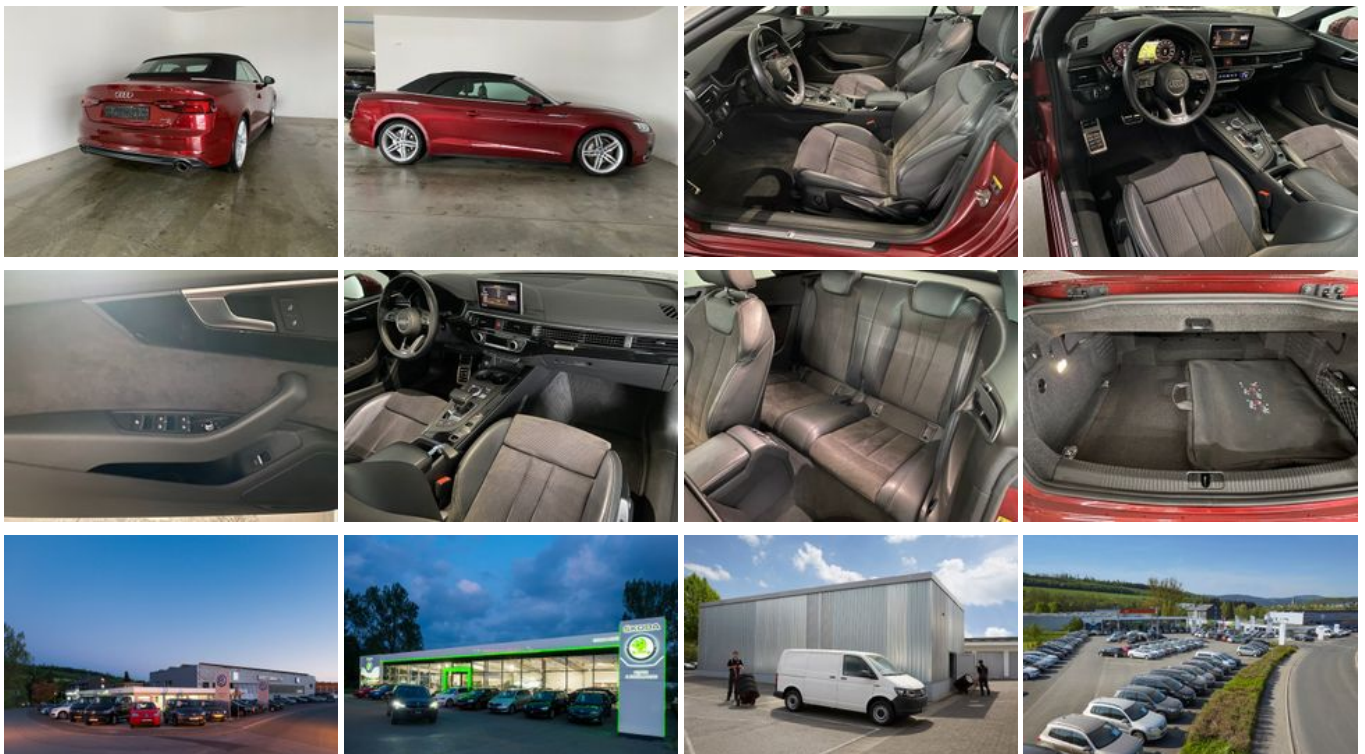
+49 (0)2972 9772-886

gierse-schoellmann@ars-
mia.de

Umwelt und Normen

Fahrzeugausstattung

3-Zonen-Klimaautomatik	ABS
Abstandswarner	Abstandswarner
Anhängerkupplung schwenkbar	Armlehne
Berganfahrassistent	Bluetooth
Bordcomputer	ESP
Elektr. Fensterheber	Elektr. Heckklappe
Elektr. Seitenspiegel	Elektr. Seitenspiegel anklappbar
Elektr. Wegfahrsperr	Fernlichtassistent
Freisprecheinrichtung	Für Gewerbe, Ex-/Import
Geschwindigkeitsbegrenzer	Head-Up Display
Innenspiegel autom. abblendend	Isofix
Lederlenkrad	Leichtmetallfelgen
Lichtsens	Lordosenstütze
Metallic	Multifunktionslenkrad
Navigationssystem	Navigationsvorbereitung
Nichtraucher-Fahrzeug	Notbremsassistent
Notrufsystem	Regensens
Reifendruckkontrolle	Schaltwippen
Scheckheftgepflegt	Schlüssellose Zentralverriegelung (Keyless)
Servolenkung	Sitzheizung
Sommerreifen	Soundsystem
Sportfahrwerk	Sportpaket
Sportsitze	Spurhalteassistent
Start/Stopp-Automatik	Traktionskontrolle
USB	Verkehrszeichenerkennung
Volldigitales Kombiinstrument	Winterpaket
Zentralverriegelung	



* Ehemaliger Neupreis (Unverbindliche Preisempfehlung des Herstellers am Tag der Erstzulassung)

** Die angegebenen Verbrauchs- und Emissionswerte wurden nach den gesetzlich vorgeschriebenen Messverfahren ermittelt. Am 1. Januar 2022 hat der WLTP-Prüfzyklus den NEFZ-Prüfzyklus vollständig ersetzt, sodass für nach diesem Datum neu typgenehmigte Fahrzeuge keine NEFZ-Werte vorliegen. Weitere Informationen zum offiziellen Kraftstoffverbrauch und den offiziellen spezifischen CO₂-Emissionen neuer Personenkraftwagen können dem "Leitfaden über den Kraftstoffverbrauch, die CO₂-Emission und den Stromverbrauch neuer Personenkraftwagen" entnommen werden, der an allen Verkaufsstellen, bei der Deutsche Automobil Treuhand GmbH (DAT), Hellmuth-Hirth-Straße 1, 73760 Ostfildern-Scharnhausen, und unter <https://www.dat.de/co2/> unentgeltlich erhältlich ist.

Weitere Informationen zum Fahrzeug und Finanzierung finden Sie auf unserer Homepage

