

Skoda Octavia III Combi SOLEIL 1.0 TSI DSG NAVI+KAMERA



Unser Angebotspreis:

17.250,-€

Differenzbesteuert gemäß §25a UStG

Fahrzeugnummer 08631

Gierse & Schöllmann
Ihr Autohaus im Schmallerberger Sauerland



Schnellinformationen

Fahrzeugart	Gebrauchtfahrzeug	Klasse	Octavia
Kategorie	Kombi	Hubraum	999 cm ³
Erstzulassung	06/2019	Außenfarbe	Schwarz
Laufleistung	77479 km	Innenfarbe	Schwarz
Leistung	85 kW (116 PS)	Innenausstattung	Stoff
Kraftstoffart	Benzin		
Getriebe	Automatik		

Verkaufsteam Autohaus
Gierse & Schöllmann

Wir freuen uns auf Ihre
Kontaktaufnahme

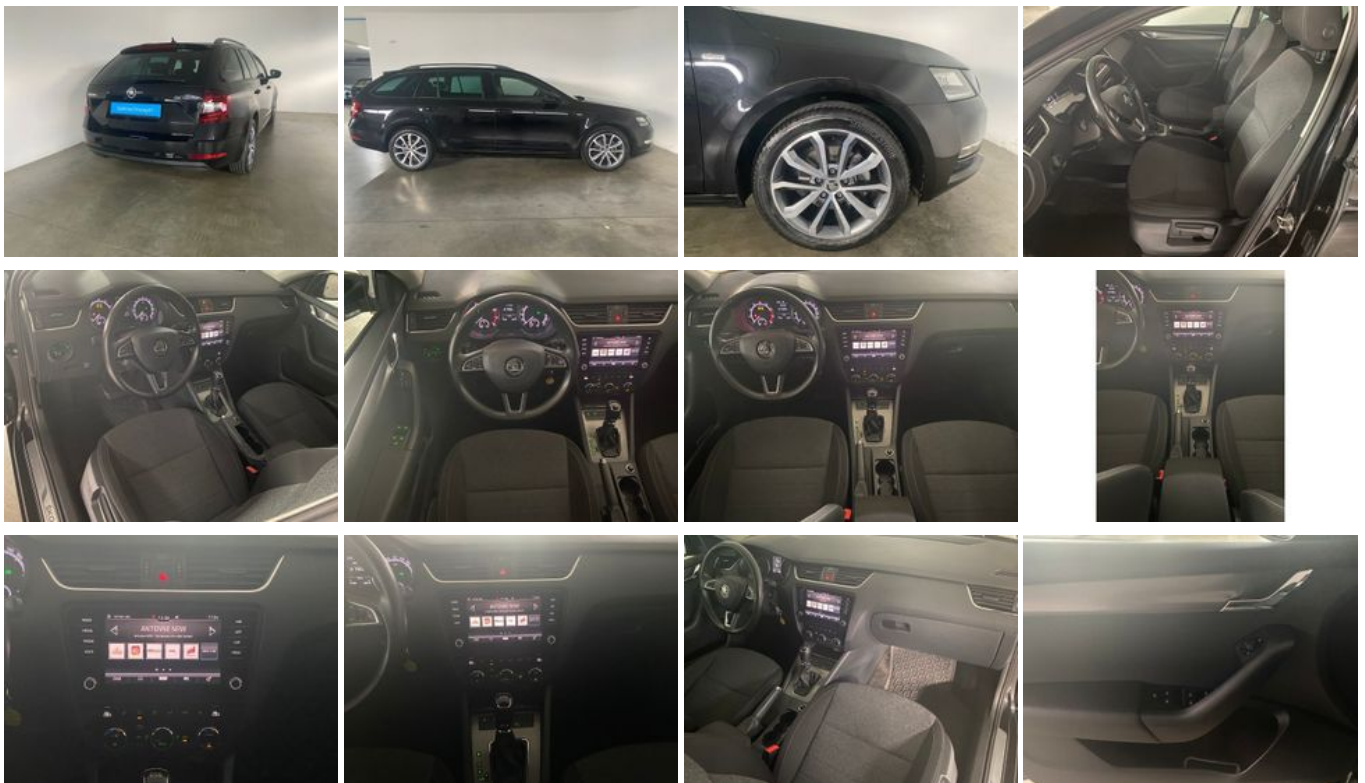
+49 (0)2972 9772-886

gierse-schoellmann@ars-
mia.de

Umwelt und Normen

Fahrzeugausstattung

2-Zonen-Klimaautomatik	ABS
Abgedunkelte Scheiben	Abstandswarner
Abstandswarner	Android Auto
Apple CarPlay	Armlehne
Berganfahrassistent	Bluetooth
Bordcomputer	Dachreling
ESP	Elektr. Fensterheber
Elektr. Seitenspiegel	Elektr. Wegfahrsperre
Freisprecheinrichtung	Gepäckraumabtrennung
HU neu	Induktionsladen für Smartphones
Innenspiegel autom. abblendend	Isofix
Lederlenkrad	Leichtmetallfelgen
Lichtsensoren	Lordosenstütze
Metallic	Multifunktionslenkrad
Musikstreaming integriert	Müdigkeitswarner
Navigationssystem	Navigationsvorbereitung
Nebelscheinwerfer	Nichtraucher-Fahrzeug
Notbremsassistent	Notrufsystem
Partikelfilter	Regensensor
Reifendruckkontrolle	Schaltwippen
Scheckheftgepflegt	Scheinwerferreinigung
Servolenkung	Sitzheizung
Sommerreifen	Sprachsteuerung
Start/Stop-Automatik	Traktionskontrolle
USB	Umklappbarer Beifahrersitz
WLAN / Wifi Hotspot	Winterpaket
Zentralverriegelung	



* Ehemaliger Neupreis (Unverbindliche Preisempfehlung des Herstellers am Tag der Erstzulassung)

** Die angegebenen Verbrauchs- und Emissionswerte wurden nach den gesetzlich vorgeschriebenen Messverfahren ermittelt. Am 1. Januar 2022 hat der WLTP-Prüfzyklus den NEFZ-Prüfzyklus vollständig ersetzt, sodass für nach diesem Datum neu typgenehmigte Fahrzeuge keine NEFZ-Werte vorliegen. Weitere Informationen zum offiziellen Kraftstoffverbrauch und den offiziellen spezifischen CO₂-Emissionen neuer Personenkraftwagen können dem "Leitfaden über den Kraftstoffverbrauch, die CO₂-Emission und den Stromverbrauch neuer Personenkraftwagen" entnommen werden, der an allen Verkaufsstellen, bei der Deutsche Automobil Treuhand GmbH (DAT), Hellmuth-Hirth-Straße 1, 73760 Ostfildern-Scharnhausen, und unter <https://www.dat.de/co2/> unentgeltlich erhältlich ist.

Weitere Informationen zum Fahrzeug und Finanzierung finden Sie auf unserer Homepage

