

BMW 430d Coupé Sport Line AHK+HEADUP+HARMANKARDON



Unser Angebotspreis:

20.900,-€

Differenzbesteuert gemäß §25a UStG

Fahrzeugnummer 07782

Gierse & Schöllmann
Ihr Autohaus im Schmallenberger Sauerland



Schnellinformationen

| | | | |
|---------------|-------------------|------------------|----------------------|
| Fahrzeugart | Gebrauchtfahrzeug | Klasse | 430 |
| Kategorie | Sportwagen/Coupé | Hubraum | 2993 cm ³ |
| Erstzulassung | 09/2013 | Außenfarbe | Silber |
| Laufleistung | 88463 km | Innenfarbe | Schwarz |
| Leistung | 190 kW (258 PS) | Innenausstattung | Stoff |
| Kraftstoffart | Diesel | | |
| Getriebe | Automatik | | |

Verkaufsteam Autohaus
Gierse & Schöllmann

Wir freuen uns auf Ihre
Kontaktaufnahme

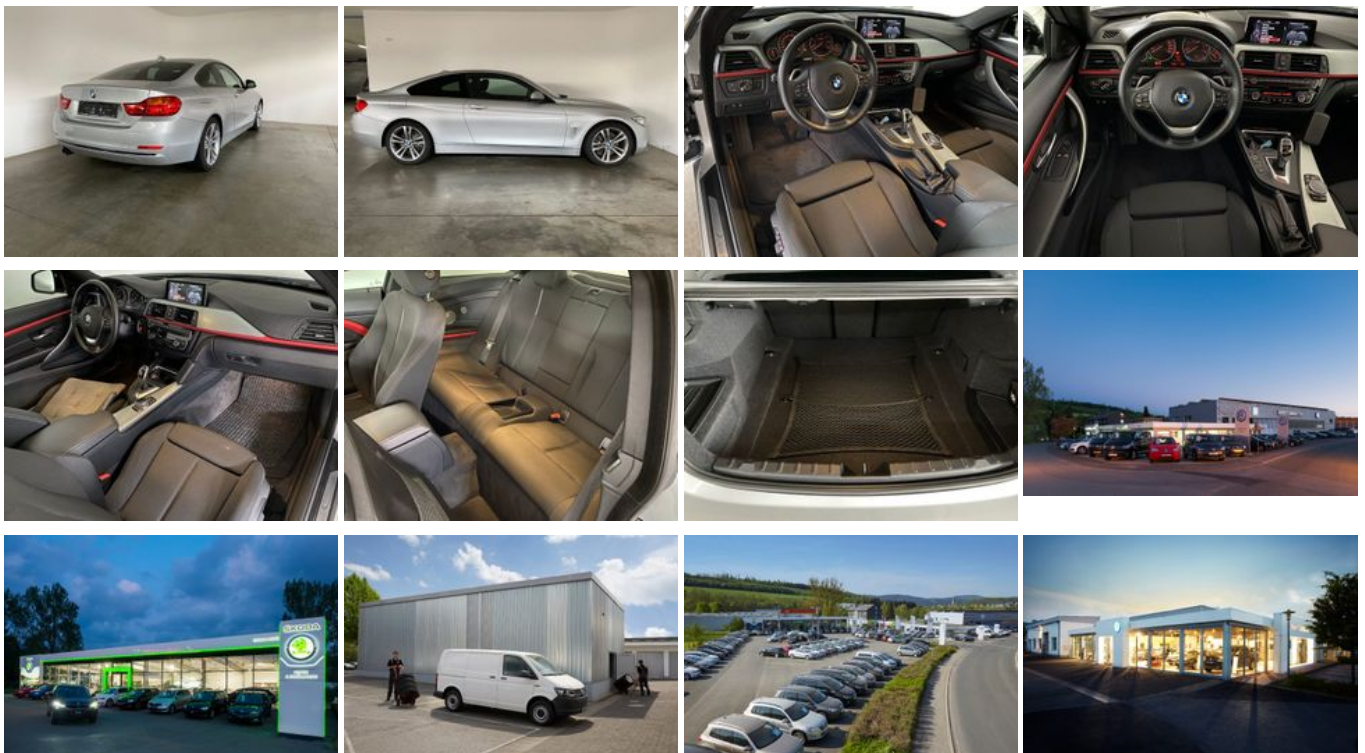
+49 (0)2972 9772-886

gierse-schoellmann@ars-
mia.de

Umwelt und Normen

Fahrzeugausstattung

| | |
|-------------------------|-------------------------|
| 2-Zonen-Klimaautomatik | ABS |
| Ambiente-Beleuchtung | Anhängerkupplung |
| ArMLEHNE | Beheizbares Lenkrad |
| Blendfreies Fernlicht | Bordcomputer |
| ESP | Elektr. Fensterheber |
| Elektr. Seitenspiegel | Elektr. Sitzeinstellung |
| Elektr. WegfahrsperrE | Fernlichtassistent |
| Für Gewerbe, Ex-/Import | Head-Up Display |
| Isofix | Lederlenkrad |
| Leichtmetallfelgen | Lichtsensor |
| Lordosenstütze | Metallic |
| Multifunktionslenkrad | Nebelscheinwerfer |
| Nichtraucher-Fahrzeug | Partikelfilter |
| Regensensor | Reifendruckkontrolle |
| Schaltwippen | Scheckheftgepflegt |
| Scheinwerferreinigung | Schiebedach |
| Servolenkung | Sitzheizung |
| Sommerreifen | Soundsystem |
| Sportfahrwerk | Sportsitze |
| Start/Stop-Automatik | Totwinkel-Assistent |
| Traktionskontrolle | Zentralverriegelung |



* Ehemaliger Neupreis (Unverbindliche Preisempfehlung des Herstellers am Tag der Erstzulassung)

** Die angegebenen Verbrauchs- und Emissionswerte wurden nach den gesetzlich vorgeschriebenen Messverfahren ermittelt. Am 1. Januar 2022 hat der WLTP-Prüfzyklus den NEFZ-Prüfzyklus vollständig ersetzt, sodass für nach diesem Datum neu typgenehmigte Fahrzeuge keine NEFZ-Werte vorliegen. Weitere Informationen zum offiziellen Kraftstoffverbrauch und den offiziellen spezifischen CO₂-Emissionen neuer Personenkraftwagen können dem "Leitfaden über den Kraftstoffverbrauch, die CO₂-Emission und den Stromverbrauch neuer Personenkraftwagen" entnommen werden, der an allen Verkaufsstellen, bei der Deutsche Automobil Treuhand GmbH (DAT), Hellmuth-Hirth-Straße 1, 73760 Ostfildern-Scharnhausen, und unter <https://www.dat.de/co2/> unentgeltlich erhältlich ist.

Weitere Informationen zum Fahrzeug und Finanzierung finden Sie auf unserer Homepage

